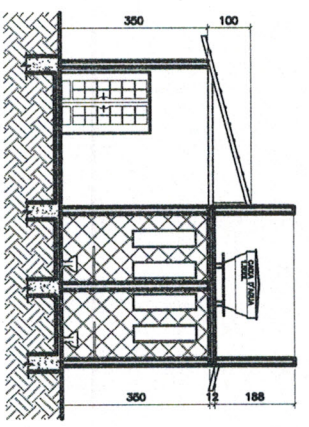
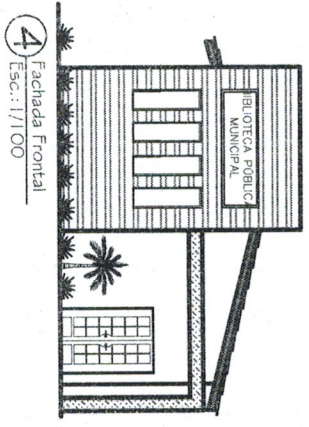


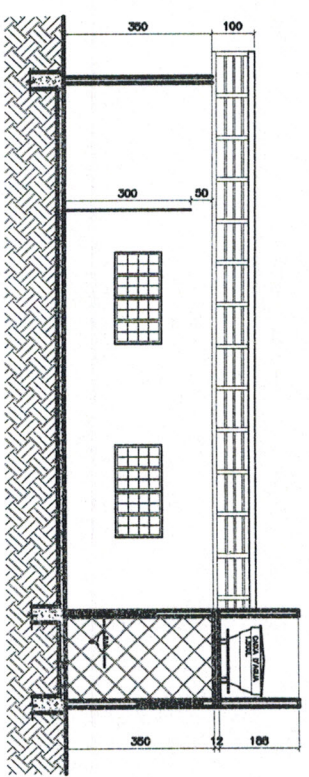
1 Planta Biblioteca
Esc.: 1/100



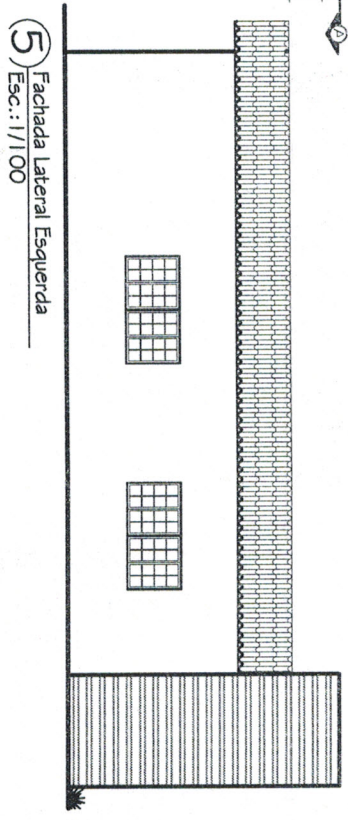
2 Corte A
Esc.: 1/100



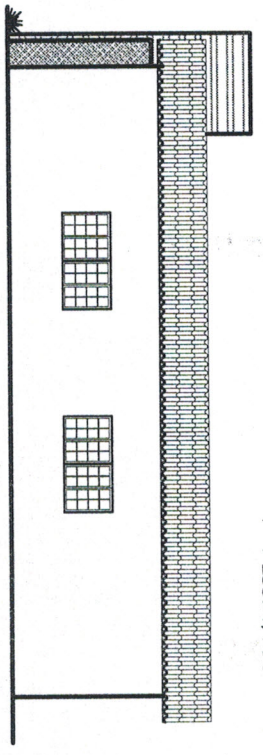
4 Fachada Frontal
Esc.: 1/100



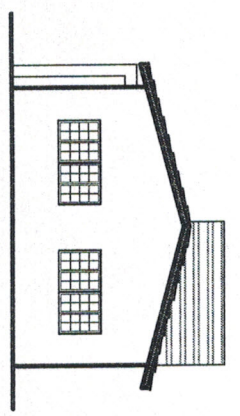
3 Corte B
Esc.: 1/100



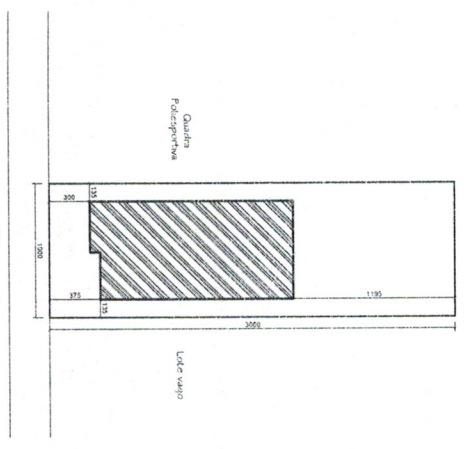
5 Fachada Lateral Esquerda
Esc.: 1/100




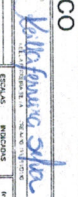
6 Fachada Lateral Direita
Esc.: 1/100



7 Fachada Posterior
Esc.: 1/100



8 Planta de Situação / Implantação
Esc.: 1/200

PROJETO ARQUITETÔNICO	
 PROJETO ARQUITETÔNICO PARA O LOCAL DE BIBLIOTECA PÚBLICA MUNICIPAL, NA ZONA URBANA FERREIRA, MUNICÍPIO DE JARDIM BOTANICAL, SÃO PAULO, SP.	 Vitorino Silva
PROJETO ARQUITETÔNICO PARA O LOCAL DE BIBLIOTECA PÚBLICA MUNICIPAL, NA ZONA URBANA FERREIRA, MUNICÍPIO DE JARDIM BOTANICAL, SÃO PAULO, SP.	PROJETO ARQUITETÔNICO PARA O LOCAL DE BIBLIOTECA PÚBLICA MUNICIPAL, NA ZONA URBANA FERREIRA, MUNICÍPIO DE JARDIM BOTANICAL, SÃO PAULO, SP.
DATA: 10/05/2011	PROJETO Nº: 111
ESCALAS: PROPOSTAS	PROJETO Nº: 111