

## CROQUI DE LOCALIZAÇÃO

### COORDENADAS

TRECHO DE CALÇAMENTO NA AV. DO CEDRO  
 LAT: 16°51'25.95"S  
 LONG: 44°21'8.70"O

TRECHO DO CALÇAMENTO NA RUA A  
 LAT: 16°51'13.70"S  
 LONG: 44°21'2.32"O

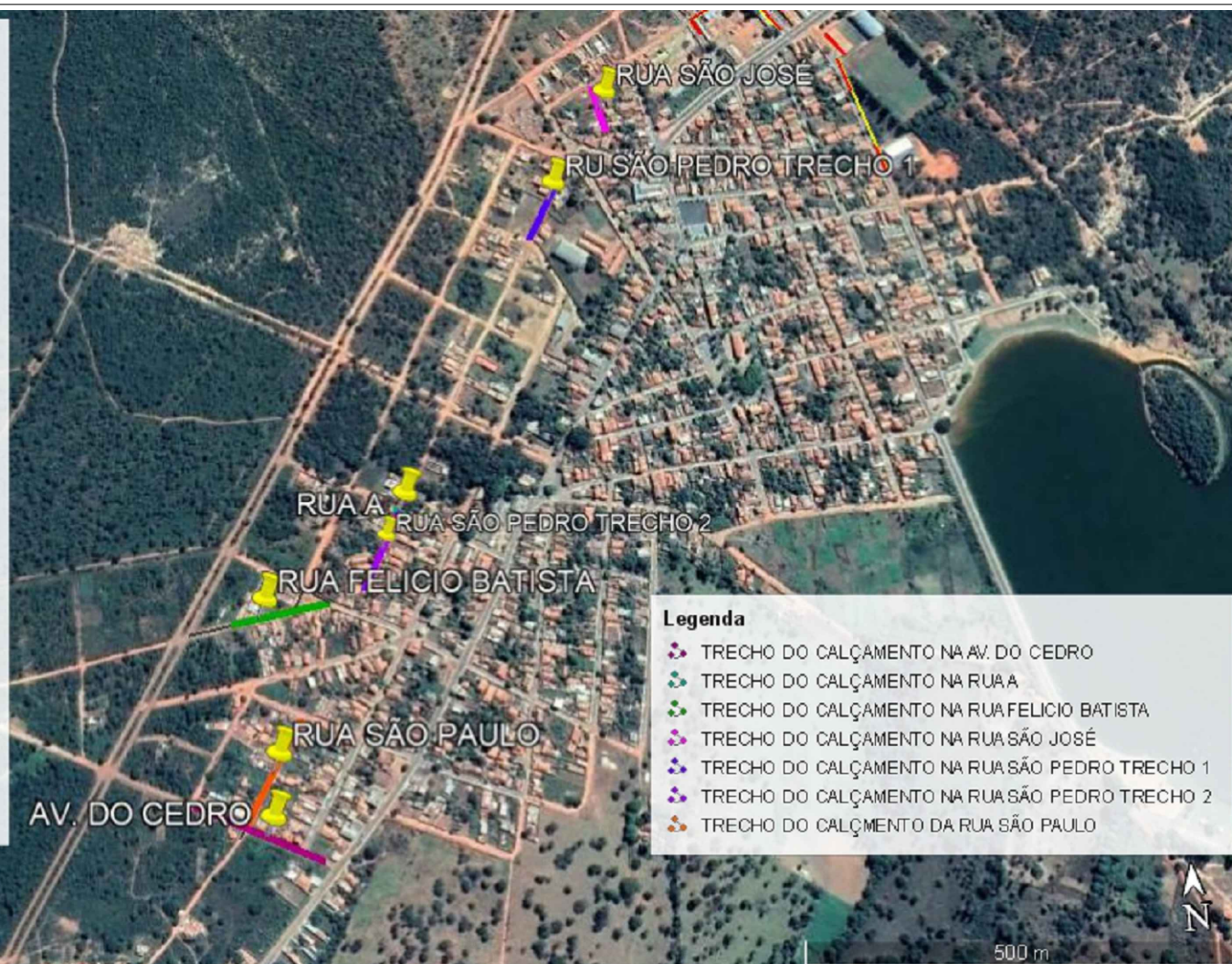
TRECHO DO CALÇAMENTO NA RUA FELICIO BATISTA  
 LAT: 16°51'17.53"S  
 LONG: 44°21'8.49"O

TRECHO DO CALÇAMENTO NA RUA SÃO JOSÉ  
 LAT: 16°50'56.35"S  
 LONG: 44°20'51.54"O

TRECHO DO CALÇAMENTO NA RUA SÃO PEDRO TRECHO 1  
 LAT: 16°51'05.3"S  
 LONG: 44°20'54.39"O

TRECHO DO CALÇAMENTO NA RUA SÃO PEDRO TRECHO 2  
 LAT: 16°51'15.17"S  
 LONG: 44°21'3.16"O

TRECHO DO CALÇAMENTO NA RUA SÃO PAULO  
 LAT: 16°51'23.58"S  
 LONG: 44°21'8.31"O



### Legenda

- TRECHO DO CALÇAMENTO NA AV. DO CEDRO
- TRECHO DO CALÇAMENTO NA RUA A
- TRECHO DO CALÇAMENTO NA RUA FELICIO BATISTA
- TRECHO DO CALÇAMENTO NA RUA SÃO JOSÉ
- TRECHO DO CALÇAMENTO NA RUA SÃO PEDRO TRECHO 1
- TRECHO DO CALÇAMENTO NA RUA SÃO PEDRO TRECHO 2
- TRECHO DO CALÇAMENTO DA RUA SÃO PAULO

Google Earth

Imagem © 2022 CNES / Airbus

TÍTULO: CROQUI DE LOCALIZAÇÃO  
 CALÇAMENTO EM BLOCOS SEXTAVADOS



PREFEITURA MUNICIPAL DE SÃO JOÃO DA LAGOA/MG

CNPJ N°: 01.612.494/0001-28  
 Avenida coração de Jesus, 1005  
 Centro, São João da Lagoa/MG,  
 CEP: 39.355-000

RESP. TEC.: VITOR SOARES RAMOS

REG. CREA: 241720/D

ENDEREÇO DA OBRA:  
 DIVERSAS RUAS NA SEDE DO MUNICIPIO  
 DE SÃO JOÃO DA LAGOA

RESPONSÁVEL CONTRATANTE:  
 PREFEITURA MUNICIPAL DE SÃO JOÃO DA LAGOA/MG

DATA: 04/02/2022

ESCALA: SEM ESCALA

PRANCHA:

01/01

ARQUIVO: DE-2022.1949-MG.SJL-GEO-EXE.001=0