

QUADRO DE PISOS				
COD.	DESENHO	TIPO	FOTO	QUANT. LOCAL
P01		PISO DE CONCRETO		48,87 m²
P02		PISO INTERLACADADO NATURAL PEDRA		43,28 m²
P03		PISO INTERLACADADO RETANGULAR HOMOLOGADO		44,83 m²
P04		GRANITE EXISTENTE		238,81 m²
P05		PISO VETIL DE ALUMINIO BRANCO		3,76 m²
		RAMPA ACCESSIVEL		3,14 m²

QUADRO DE MOBILIARIOS E ILUMINAÇÃO				
COD.	DESENHO	TIPO	FOTO	QUANT. LOCAL
MB01		MEIO PÓDIO DE CONCRETO VETIL 14 CM		113,70 m
MB02		POSTE CÔNICO EM AÇO 7 x 7 x 4 M		8 UNID.
MB03		BANDEIA DE CONCRETO ARMADO 40x40x10 CM COM BARRAS DE AÇO		13 UNID.



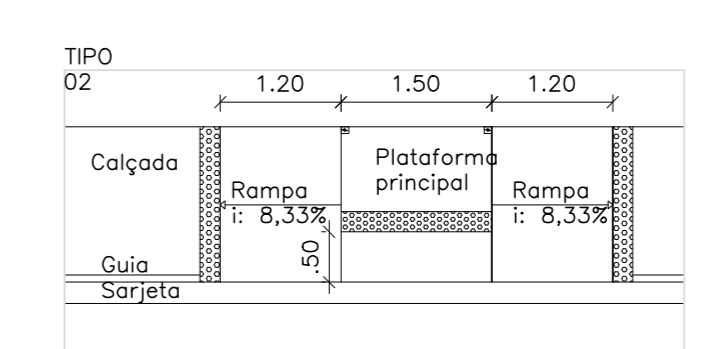
3 LAYOUT  
ESCALA 1:200

4 PLANTA BAIXA  
ESCALA 1:200

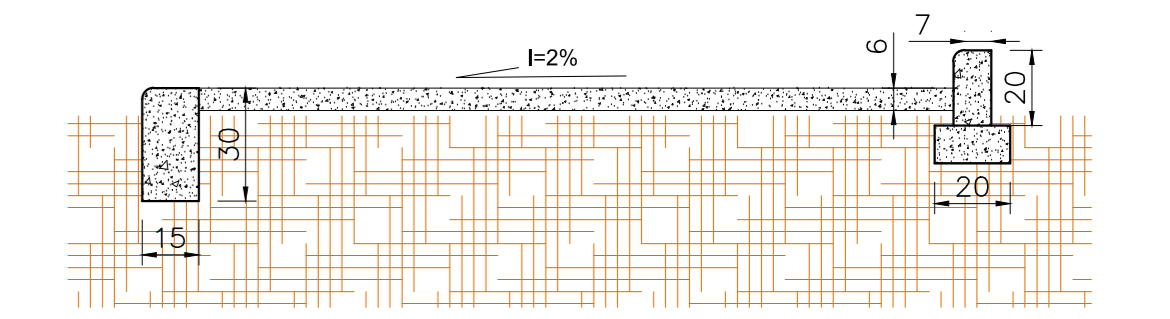
5 CORTE CC  
ESCALA 1:300

6 CORTE AA  
ESCALA 1:200

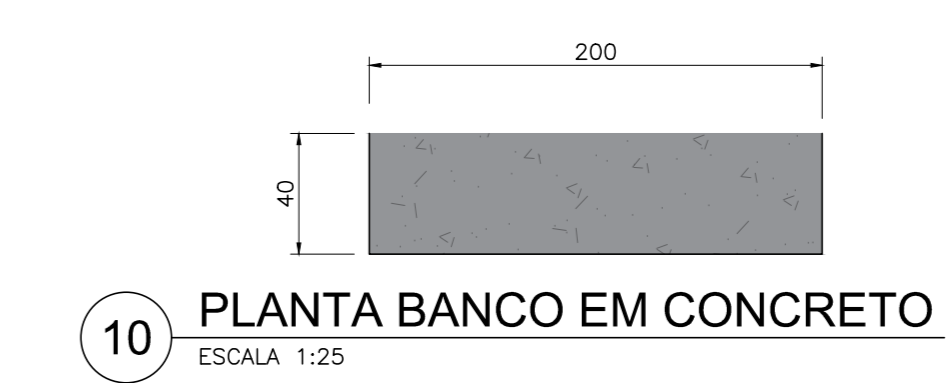
7 CORTE BB  
ESCALA 1:200



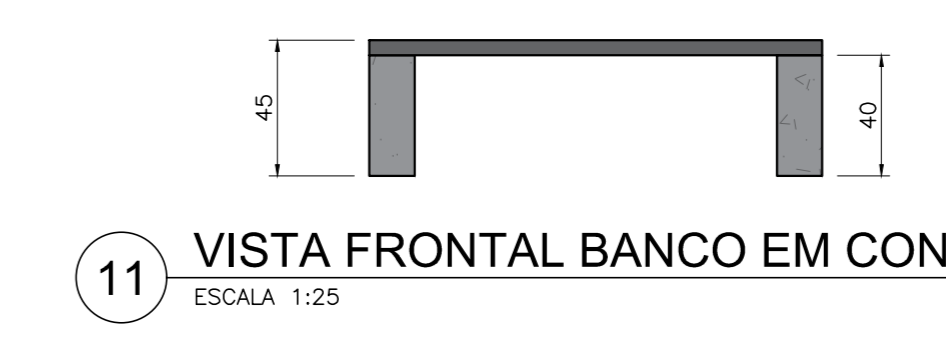
8 DETALHES RAMPAS  
ESCALA 1:75



9 DETALHE DE PASSEIO  
ESCALA 1:20



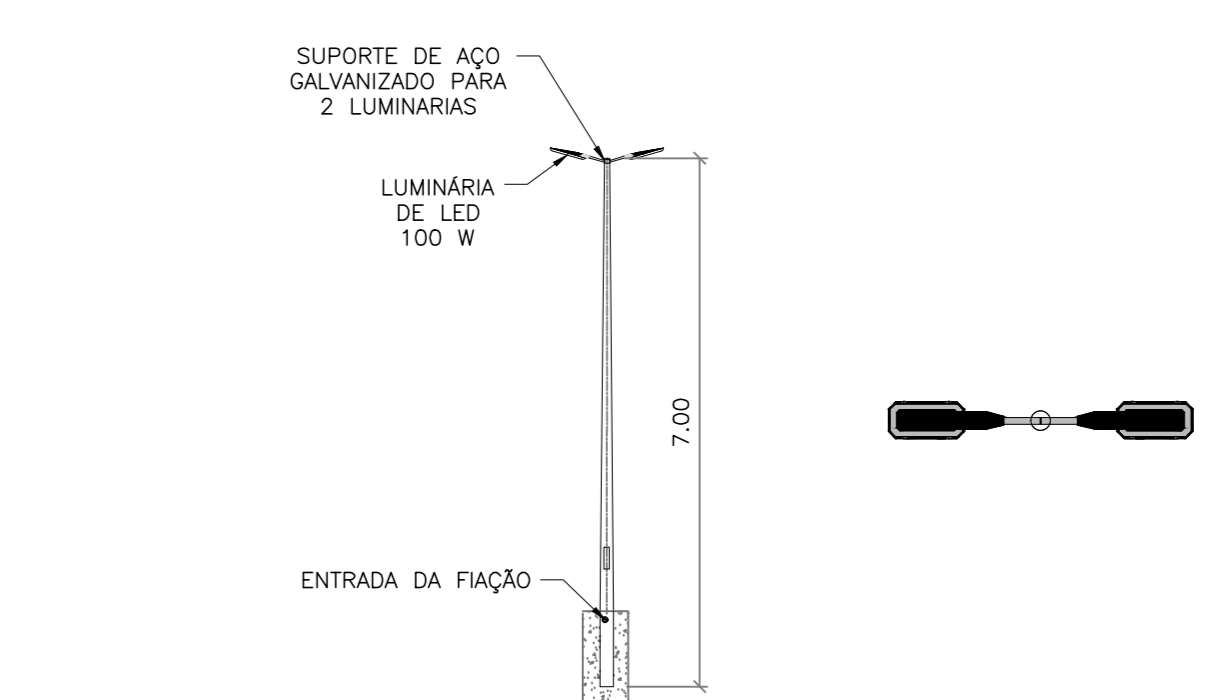
10 PLANTA BANCO EM CONCRETO  
ESCALA 1:25



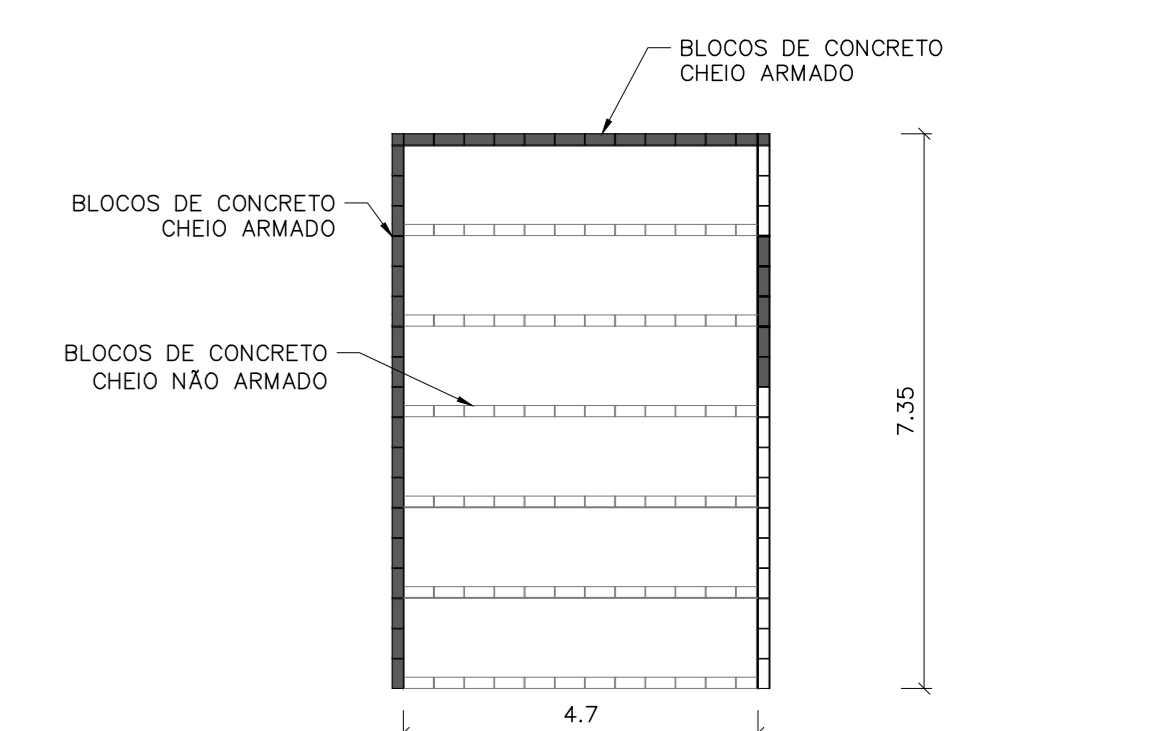
11 VISTA FRONTAL BANCO EM CONCRETO  
ESCALA 1:25



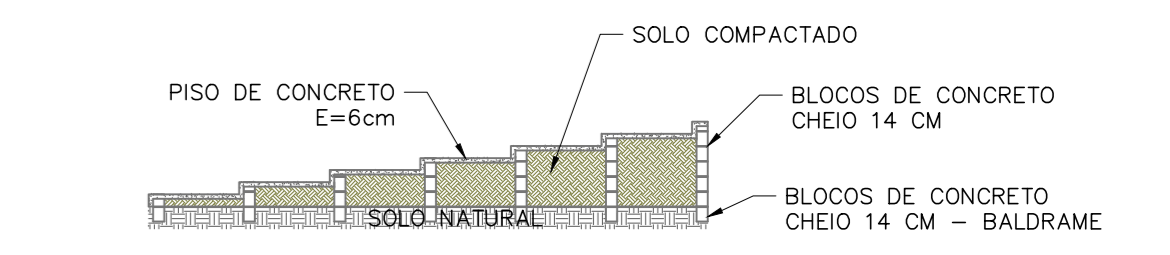
12 VISTA LATERAL BANCO EM CONCRETO  
ESCALA 1:25



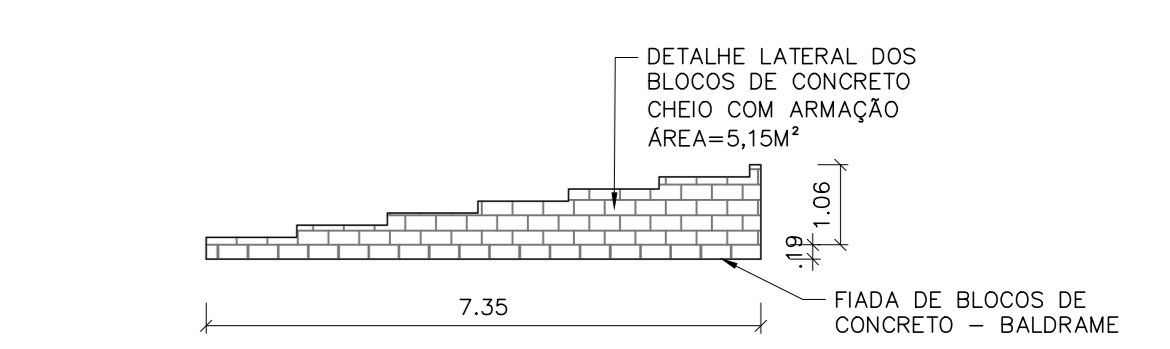
13 DETALHE DE POSTE CÔNICO DE AÇO  
ESCALA 1:100



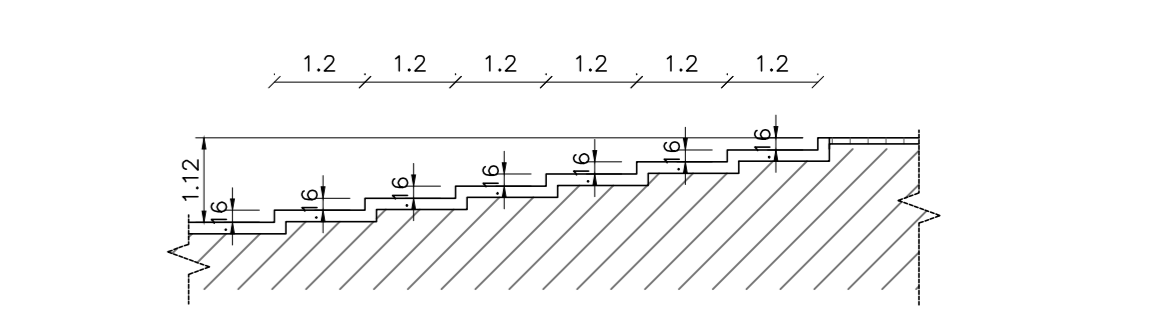
14 PLANTA BAIXA ESCADA  
ESCALA 1:100



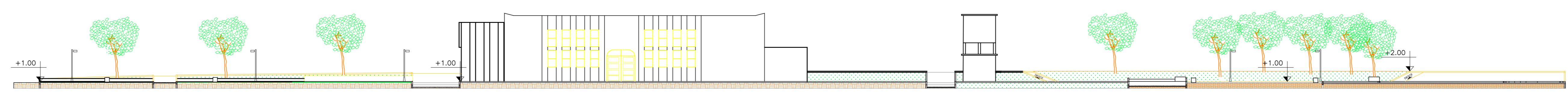
15 DETALHE CONSTRUTIVO ESCADA  
ESCALA 1:100



16 VISTA LATERAL ESCADA  
ESCALA 1:100



17 CORTE DA ESCADA  
ESCALA 1:100



CONTRATADA: <b>CA</b>	CARVALHO AMARAL ENGENHARIA CNPJ Nº: 16.903.000/00-28 Rua: Maria Clara, nº 758, 1º andar CEP: 34400-000	RESP. TEC: WILSON SOARES RAMOS REG. CREA: 241720/D
CONTRATANTE: <b>PREFEITURA MUNICIPAL DE SÃO JOÃO DA LAÇA/MG</b>	MUNICÍPIO/ÁREA: <b>DISTrito DE SÃO ROBERTO DE MINAS</b>	RESPONSÁVEL CONTRATANTE: <b>PREFEITURA MUNICIPAL DE SÃO JOÃO DA LAÇA/MG</b>
TÍTULO: <b>PROJETO ARQUITETÔNICO</b>		
CONSTRUÇÃO DE PRAÇA PÚBLICA NO DISTRITO DE SÃO ROBERTO DE MINAS		
LAYOUT, PLANTA BAIXA, CORTES, DETALHES E QUADROS		
DATA: 27/06/2022	ESCALA: INDICADA	PRINCIPA: 02/02
ARQUIVO: DE-2021.1903-MG.S.JL-ARQ-EXE.001=0		